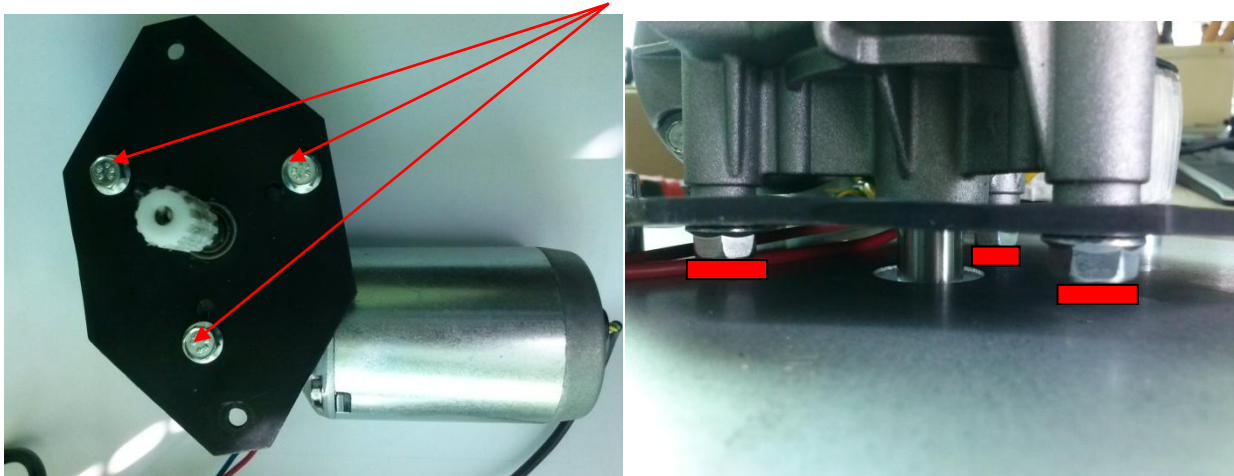


## **eLB2 NOTA SERWISOWA**

Sterownik eLB2 może być wykorzystany jako zamiennik sterowników MAGIC 600 i MAGIC 1000. W przypadku takiego wykorzystania należy zapewnić separację silnika napędu od elementów metalowych. W miejscu styku korpusu silnika z podstawą oraz w miejscu w którym może nastąpić kontakt śrub mocujących silnik z podstawą należy zamocować podkładki izolacyjne (według rysunków poniżej). Brak izolacji może doprowadzić do nieprawidłowego działania sterownika eLB2.

### **IZOLACJA ŚRUB MOCUJĄCYCH SILNIK OD PODSTAWY**

**Założyć podkładki izolacyjne**



### **IZOLACJA KORPUSU SILNIKA OD PODSTAWY**

**Założyć podkładki izolacyjne**

