

PILOT SAMOUCZĄCY SMART CB6

Instrukcja

Dane techniczne:

Liczba kanałów: 6-15*

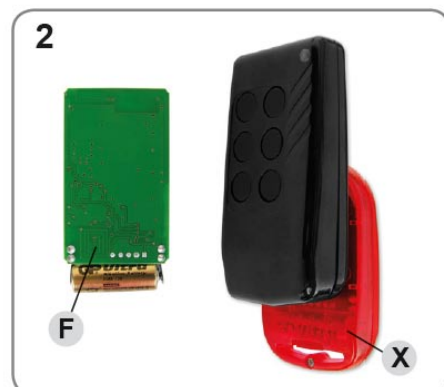
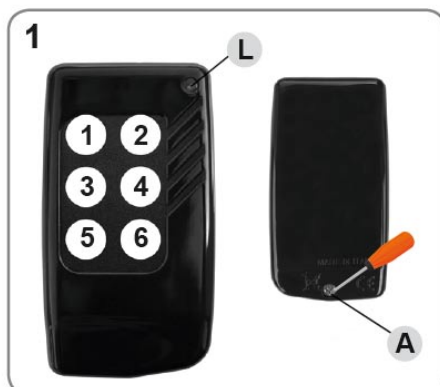
Kod: stały

Częstotliwość: 433,92 MHz

Zasilanie: 12 Vdc, bateria 23A

Sygnalizacja: 3 kolory diody LED

Wymiary: 73x39x16 mm



Generowanie kodu:

(Procedura ta ma na celu wykasowanie wcześniej wygenerowanego kodu)

1. Naciśnij przycisk „1”, następnie przycisk „4”. Dioda LED (L) powoli miga.
2. Trzymaj przyciski wciśnięte razem przez około 8 sekund, aż dioda LED (L) zacznie szybciej migać.
3. Puść przycisk „1”, a po kilku sekundach przycisk „4”. Teraz każdy kanał posiada nowy kod.

Kopiowanie kodu z oryginalnego pilota:

1. Naciśnij przycisk „1”, następnie przycisk „4”. Puść oba przyciski jednocześnie.
2. Dioda LED (L) świeci na czerwono przez około 5 sekund. W tym czasie pilot jest gotowy do zapamiętania kodu.
3. Naciśnij i trzymaj wciśnięty wybrany przycisk pilota Smart CB6.
4. Zbliż oryginalnego pilota, tak jak pokazano na rysunku 2 (tak, aby anteny obu pilotów F i X były możliwie jak najbliżej siebie). Naciśnij i trzymaj wciśnięty przycisk oryginalnego pilota, z którego chcesz skopiować kod.
5. Dioda LED (L) w pilocie Smart CB6 zacznie szybko migać. Kod został pomyślnie skopiowany.

*Pilot Smart CB6 posiada 6 kanałów z możliwością aktywowania 15, jednakże tylko pierwszych 5 kanałów (z czerwoną diodą LED) ma możliwość kopiowania kodu z innego pilota. Pozostałe 10 przycisków działa w trybie „self-learning”.

Procedura aktywowania/dezaktywowania 15 kanałów:

1. Naciśnij przycisk „3”, następnie przycisk „2”. Trzymaj oba przyciski wciśnięte.
2. Poczekaj chwilę aż dioda LED (L) zacznie szybciej świecić na czerwono.
3. Puść przycisk „3”, a po chwili również przycisk „2”.

Aby dezaktywować funkcję 15 kanałów, proszę powtórzyć tą samą procedurę.

Naciskając dwukrotnie przycisk „F” przechodzimy do kolejnych kanałów:

- przyciski 1-5 - czerwona dioda LED (L)
- przyciski 6-10 - biała dioda LED (L)
- przyciski 11-15 - zielona dioda LED (L)

